



المادة: حاسب آلي (نوافذ)

تاريخ الامتحان: ٢٦/١٢/٢٠١٣

الزمن: ساعتان



الفرقة: الثانية (لائحة جديدة)

شعبة: تكنولوجيا التعليم

امتحان الفصل الدراسي الأول دور يناير ٢٠١٤

أجب عن جميع الأسئلة التالية :

السؤال الأول: قارن بين كل من:

(١٢ درجة)

(٤ درجات)

(٤ درجات)

(٤ درجات)

أ- المجلد ، والملف .

ب- برنامج الرسام ، وبرنامج الحاسبة.

ج- طرق عرض أيقونات سطح المكتب، وطرق عرض أيقونات أى نافذة.

(١٢ درجة)

السؤال الثاني: ضع علامة (√) أو علامة (X) أمام العبارات التالية مع ذكر السبب:

()

١- يمكن إغلاق أى نافذة فى نظام التشغيل ويندوز بأكثر من طريقة.

()

٢- لا يمكن إخفاء جميع أيقونات سطح المكتب فى نظام التشغيل Windows XP .

()

٣- موقع شريط المهام ثابت دائماً أسفل سطح المكتب فى نظام التشغيل Windows XP .

()

٤- يستخدم برنامج الحاسبة المحلق بنظام الويندوز فى نمط العرض قياسى لإجراء عمليات إحصائية

بسيطة.

()

٥- يستخدم برنامج مسجل الصوت المحلق بنظام الويندوز فى تسجيل وقراءة وتحرير الأصوات.

()

٦- يخصص نظام التشغيل ويندوز أكثر من سلة محذوفات لكل قسم أو قرص ثابت.

(١٦ درجة)

السؤال الثالث:

(٧ درجات)

١- اذكر مميزات وعيوب ومتطلبات تشغيل الإصدارات المتتالية لنظام التشغيل ويندوز ؟

٢- اشرح كيفية إجراء ما يلى:

(٣ درجات)

أ- حذف ملف واستعادته من سلة المحذوفات.

(٣ درجات)

ب- ترتيب الاطارات المفتوحة على سطح المكتب.

(٣ درجات)

ج- التبديل بين برامج قيد التشغيل.

مع أطيب تمنياتي لكم جميعاً بالنجاح والتفوق

د/ مصطفى محجوب

نموذج الاجابة

اجابة السؤال الاول:

أ- المجلد يستخدم كحافظة لحفظ الملفات، أما الملف يحتوى على بيانات ومعلومات ويتم انشائه باستخدام برنامج معين وله امتداد يدل على البرنامج الذى أنشئ باستخدامه. ثم يذكر الطالب جميع أوج التشابه بين كل من المجلد والملف مثل: كل منهما له اسم يمكن تغييره ، يمكن نقل او نسخ او حذف كل منهما ، يمكن حماية كل منهما بكلمة مرور، تغيير خصائص كل من المجلد والملف، اخفاء او اظهار كل منهما... .

ب- من وظائف برنامج الرسام رسم الرسومات والاشكال، وتحرير الصور بالإضافة إلى ما يلى:

- ١- إضافة صورة لبرنامج وقطع جزء منها.
- ٢- الكتابة على الصورة .
- ٣- اضافة اشكال للتعليق على الصورة.
- ٤- تصوير اي شيء يظهر علي سطح المكتب.
- ٥- الربط بين برامج الاوفيس أو النوت باد والرسام.
- ٦- عمل صورة متحركة بدون اي برامج .
- ٧- قلب الصورة على شكل عمودي او افقي أو أي زاوية تحددها.
- ٨- التحكم في زيادة حجم الصورة .
- ٩- تمديد الصورة .
- ١٠- عكس الالوان .

** أما برنامج الحاسبة يمكن ان يستخدم فى اجراء عمليات حسابية بسيطة (جمع - طرح - ضرب - قسمة)، او فى اجراء عمليات حسابية متقدمة، هذا بالإضافة الى الوظائف الموجودة فى الحاسبة العلمية مثل اللوغاريتمات وعوامل الضرب وبعض الدوال... .

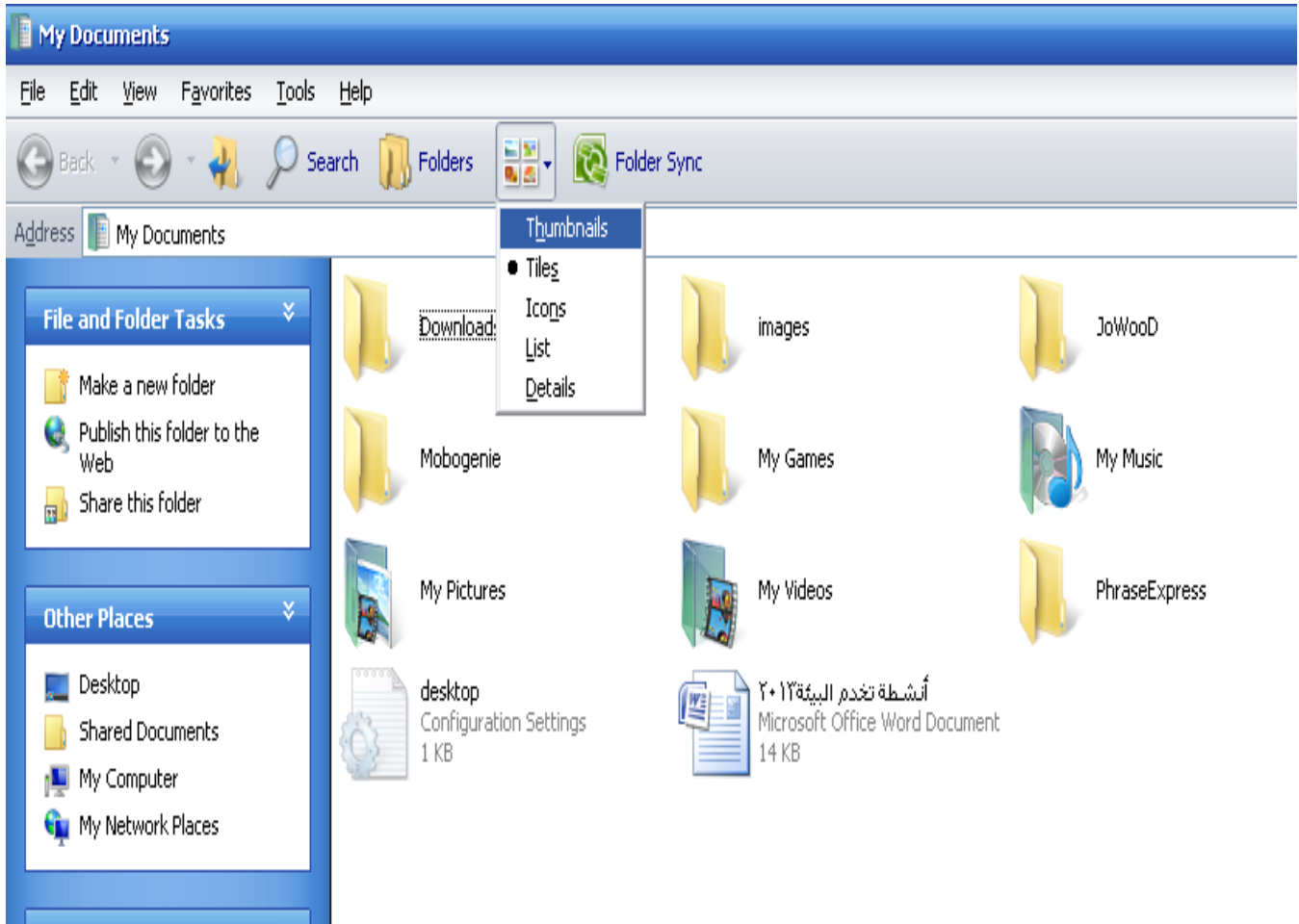
** ثم يذكر الطالب المكونات الرئيسية لنافذة كل برنامج منهما، كما يذكر الطالب جميع أوجه التشابه بين كل من البرنامجين مثل: طريقة الفتح ، طريقة الاغلاق... .

ج- طرق عرض أيقونات سطح المكتب، وطرق عرض ايقونات أى نافذة: تظهر من خلال الصور التالية:

اولا: طرق عرض ايقونات سطح المكتب



ثانياً : طرق عرض ايقونات أى نافذة



ثم يشرح الطالب كل طريقة من طرق عرض الأيقونات السابقة

إجابة السؤال الثانى:

- ١ - صح
- ٢ - خطأ
- ٣ - خطأ
- ٤ - صح
- ٥ - صح
- ٦ - خطأ

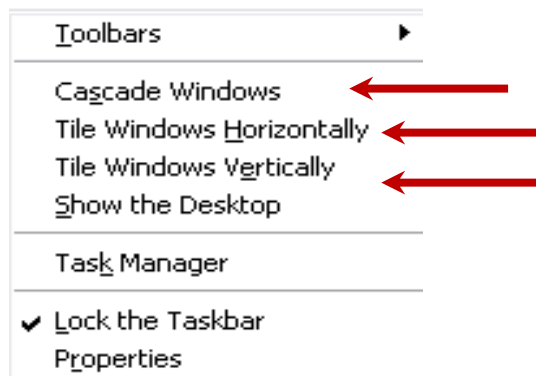
إجابة السؤال الثالث

١- يذكر الطالب الإصدارات المتتالية لنظام التشغيل ويندوز مع ذكر مميزات ومتطلبات تشغيل كل إصدار مثل:
- windows ME - windows 200 - windows 98 - windows 95 - windows 3.1
. windows 8 - windows 7 - windows xp

٢- يشرح الطالب بالتفصيل جميع الخطوات اللازمة لتنفيذ ما يلى:

أ- حذف ملف واستعادته من سلة المحذوفات: لحذف ملف الضغط عليه بالزر الأيمن للماوس فتظهر قائمة منسدلة فنختار منها امر حذف (Delete) ثم الرد على رسالة تأكيد الحذف بـ Yes ، فيتم حذف الملف إلى سلة المحذوفات، ولاستعادته مرة أخرى يتم فتح سلة المحذوفات ثم الضغط بالزر الأيمن على الملف المطلوب استعادته فتظهر قائمة منسدلة فنختار منها استرجاع (Restore).

ب- ترتيب الاطارات المفتوحة على سطح المكتب: الضغط بالزر الأيمن للماوس على اى مكان خالى فى شريط المهام فتظهر قائمة منسدلة بها الأوامر الخاصة بترتيب الاطارات المفتوحة على سطح المكتب:



ج- التبديل بين برامج قيد التشغيل: من خلال لوحة المفاتيح باستخدام مفتاحى Alt + Tap